

DOBLE GESTION DES EQUIPEMENTS DE L'ENTREPRISE

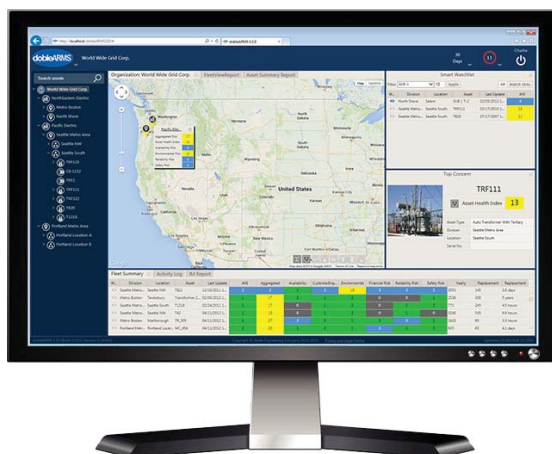
dobleARMS™

Système de Gestion des Risques des Équipements

COMPRENDRE L'ÉTAT DU PARC, PLANIFIER LES INVESTISSEMENTS ET DÉTECTER LES RISQUES DE DÉFAUTS

Le système de gestion des risques des équipements de Doble (dobleARMS™) s'appuie sur des décennies de connaissances et d'expérience dans les diagnostics de systèmes électriques et l'analyse des données pour apporter son savoir-faire à la surveillance en ligne, à l'évaluation de l'état et à la gestion stratégique des équipements. Il s'agit d'une génération d'applications offrant une notification en temps réel des événements ainsi qu'une série d'outils d'analyse basée sur l'expertise de Doble dans les cycles de vie des équipements et les risques associés. dobleARMS™ présente des alertes et des notifications d'événements intelligentes pour permettre de prendre des décisions en toute connaissance de cause entre les périodes de crise et de planification opérationnelle à long terme. Avec dobleARMS™, les sociétés peuvent dépasser les notions usuelles des programmes de maintenance conditionnelle, permettant aux employés d'avoir une vue bien plus stratégique de la gestion des risques.

dobleARMS™ est un outil économique de surveillance des équipements qui présente les informations nécessaires pour entretenir et optimiser les équipements – réduisant ainsi les arrêts non planifiés, relançant la production, augmentant l'efficacité opérationnelle et diminuant les coûts d'entretien.



La Différence dobleARMS™

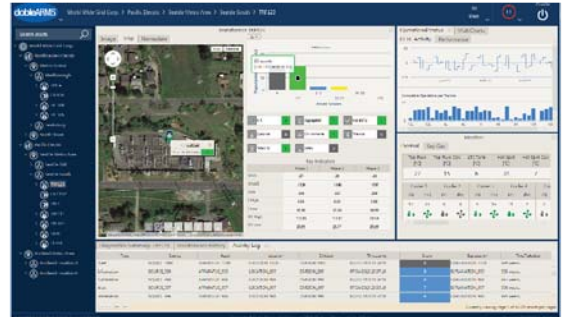
Une multitude de détails ou trop peu – ce sont généralement les défauts principaux évoqués pour la plupart des systèmes de gestion des équipements. Les responsables de gestion des équipements doivent savoir si une «notification» est réelle ou concerne un problème en cours de développement et doivent également repérer les équipements qui nécessitent le plus d'attention. C'est pourquoi dobleARMS™ allie l'analyse en temps réel avec des données à la fois en ligne et hors service puis compare les résultats d'analyse aux données de référence, collectées depuis des décennies par Doble, sur les performances des équipements. Notre base de connaissances contient 80 années d'informations et plus de 35 millions d'enregistrements d'équipements du monde entier. Elle offre un avantage considérable dans l'analyse et l'interprétation des problèmes des équipements.

Une Vue Unifiée

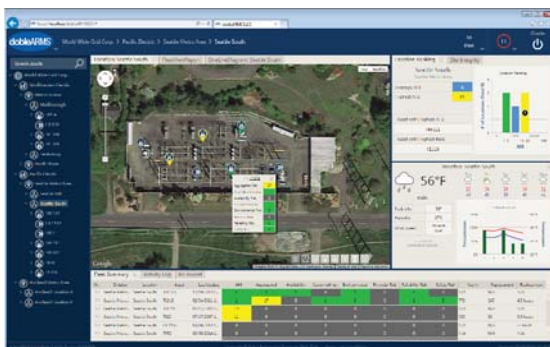
dobleARMS™ est transformationnel, il donne une vision claire de l'état d'un équipement en s'adaptant à votre station de travail. Plutôt que de perdre un temps précieux à rechercher l'information pertinente, dobleARMS™ trouve pour vous l'aiguille dans la meule de foin, l'événement approprié, et transmet les détails importants au niveau supérieur – proposant une vue unifiée et géospatiale, avec une vision claire et visuelle de l'état de l'équipement ainsi que de sa criticité et des risques inhérents. dobleARMS™ vous permet de progresser finement jusqu'aux détails souhaités.

UNE APPROCHE LOGIQUE DU RÉSEAU INTELLIGENT, SMART GRID

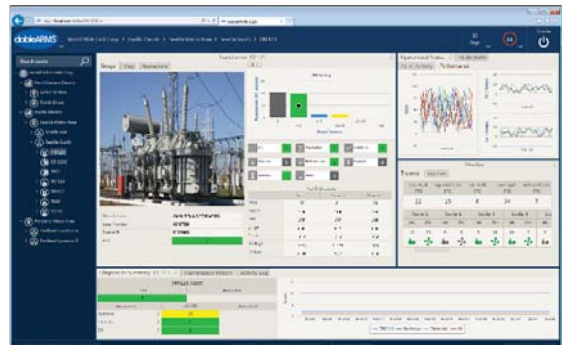
- Conforme aux normes de sécurité FERC, NERC et NIST, ainsi qu'aux normes Smart Grid
- Infrastructure souple, sûre et évolutive supportant la collecte de données hors ligne et en temps réel à partir d'une grande variété de sources
- Place une couche non propriétaire de modèle de gestion au sommet de protocoles « ponctuels »
- Supprime le besoin de gérer manuellement les points d'interface et les changements



Vue des équipements – Cette vue présente les principaux détails de l'état d'un appareil ainsi qu'un instantané de sa position par rapport au reste du parc. La vue affiche également un aperçu de l'analyse automatisée des données.



Vue des sous-stations – Résumé des équipements par site de sous-station, ainsi qu'une vue détaillée d'une sous-station et son positionnement relatif par rapport aux autres sites du parc.



Vue d'évaluation – Offre un rendu détaillé des sous-systèmes principaux d'un équipement, avec les résultats complets de l'analyse automatisée des données.

Dépasser le cadre des programmes de maintenance conditionnelle vers une vision plus stratégique des risques liés aux équipements.

Grâce à une technologie d'analyse de pointe et la pleine intégration avec la base de connaissance historique de Doble, vieille de 80 ans, DobleARMS™ passe au crible toutes les données à la recherche d'événements à fréquence d'apparition faible, dont l'impact financier est conséquent, et offre une vision stratégique de l'état des équipements, conforme aux planifications de dépenses d'investissement, d'exploitation et d'entretien. Que ce soit sur le court terme ou le long terme, l'état des équipements et les risques éventuels sont présentés de manière claire et parlante afin que l'utilisateur puisse prendre des mesures immédiates.



Doble Engineering Company

Siège mondial

85 Walnut Street, Watertown, MA 02472 E-U

www.doble.com

Les spécifications sont sujettes à modification sans préavis. Doble est certifié ISO-9001.

Doble est une société de ESCO Technologies.